

Волоконный Лазерный Маркер

——MY-M20F-II



Волоконный Лазерный Маркер - II

Особенность

- 1) Долгий срок службы источника волоконного лазера: 100 000 - 200 000 часов.
- 2) Низкое потребление: <450 Вт, более экономичный и экологичный.
- 3) Высокая скорость: 7000 мм / с, быстрее, чем у традиционных машин.
- 4) Превосходный лазерный луч: определение составляет 1 микрон, в 10 раз больше, чем традиционные продукты.
- 5) Отсутствие расходных материалов: один маркер может работать более 8-10 лет без каких-либо расходных материалов.
- 6) Луч волоконного лазера выходит непосредственно из источника волоконного лазера, нет необходимости регулировать путь лазерного луча.
- 7) Высокоточная и высокоскоростная сканирующая головка с хорошим уплотнением, способна предотвращать попадание пыли и воды, небольшой объем, компактность.
- 8) Высокостабильный контроллер, интерфейс USB, быстрая и стабильная передача, оптимизация маршрута, простота в эксплуатации.
- 9) Сильная совместимость: шрифты TTF, SHX, BMP, DXF, AI, PLT и другие файлы формата выводятся из CorelDraw, PS, AutoCAD, Solidworks и т. Д.
- 10) Интегрированная система воздушного охлаждения: лучший эффект охлаждения, чем эффект водяного охлаждения в лазере YAG, не требует обслуживания.

Приложение

WISELY Лазерный маркер для металла и пластика. Он может работать с большинством металлических маркировок, таких как нержавеющая сталь, латунь, алюминий, сталь, железо и т. Д., А также может наносить маркировку на неметаллические материалы, такие как ABS, нейлон, PES, ПВХ, макролон и т. Д.

- 1) Электронные компоненты: Резисторы, конденсаторы, микросхемы, печатные платы, клавиатура компьютера и т. Д.
- 2) Механических частей Подшипники, шестерни, стандартные детали, мотор и т. Д.
- 3) Инструмент: Панель управления, шильдики, прецизионное оборудование и др.
- 4) Аппаратные средства Ножи, инструменты, измерительные инструменты, режущие инструменты и т. Д.
- 5) Автозапчасти: Поршни и кольца, шестерни, валы, подшипники, сцепление, фары и т. Д.
- 6) Повседневные нужды Ремесла, молния, ключница, сантехника и т. Д.

Параметр

Модель	MY-M20F-II
Мощность	20 Вт / 30 Вт / 50 Вт / 100 Вт / 120 Вт
Длина волны лазера	1064 нм
Стандартная зона маркировки	150 мм * 150 мм
Дополнительная зона маркировки	70 * 70мм / 100 * 100мм / 200 * 200мм / 300 * 300мм / 400 * 400мм
Маркировка глубины	<2mm
Скорость маркировки	7000mm / s
Минимальная ширина линии	0.015mm
Минимальный символ	0.2mm
Повторная точность	±0.003mm
Волоконный лазерный источник	Raycus из Китая
Сканирующая головка	WISELY SCAN из Китая
Контроллер (программное обеспечение)	Контроллер JZC и программное обеспечение EzCAD из Китая
Период использования модуля волоконного лазера	100 000-200 000 часов
Качество луча	M2 <1.5
Диаметр фокусного пятна	<0.01mm
Выходная мощность лазера	10%~100% регулирующий непрерывно
Выходная частота лазера	30кГц ~60кГц регулирующий непрерывно
Мощность Устойчивость (8h)	<±1.5%rms
Эксплуатация системы окружающей среды	Windows XP / 7 / 8 / 10 -32/64ит
Режим охлаждения	Воздушное охлаждение - Встроенный
Температура эксплуатации	0 °C ~ 40 °C
Напряжение	220 В / 50 Гц / 1-РН или 110В / 60Гц / 1-РН
Требование мощности	<450 ВТ
Размер (Д * Ш * В)	850*700*1360mm
Размер посылки	950 * 950 * 1050 мм (авиаперевозки) / 1000 * 900 * 1550 мм (морские перевозки)
Вес нетто	110 кг
Вес брутто	175 кг
Дополнительно (не бесплатно)	Поворотное устройство, подвижный стол, объектив, очиститель дыма, другая индивидуальная автоматическая система согласования

Отгрузка

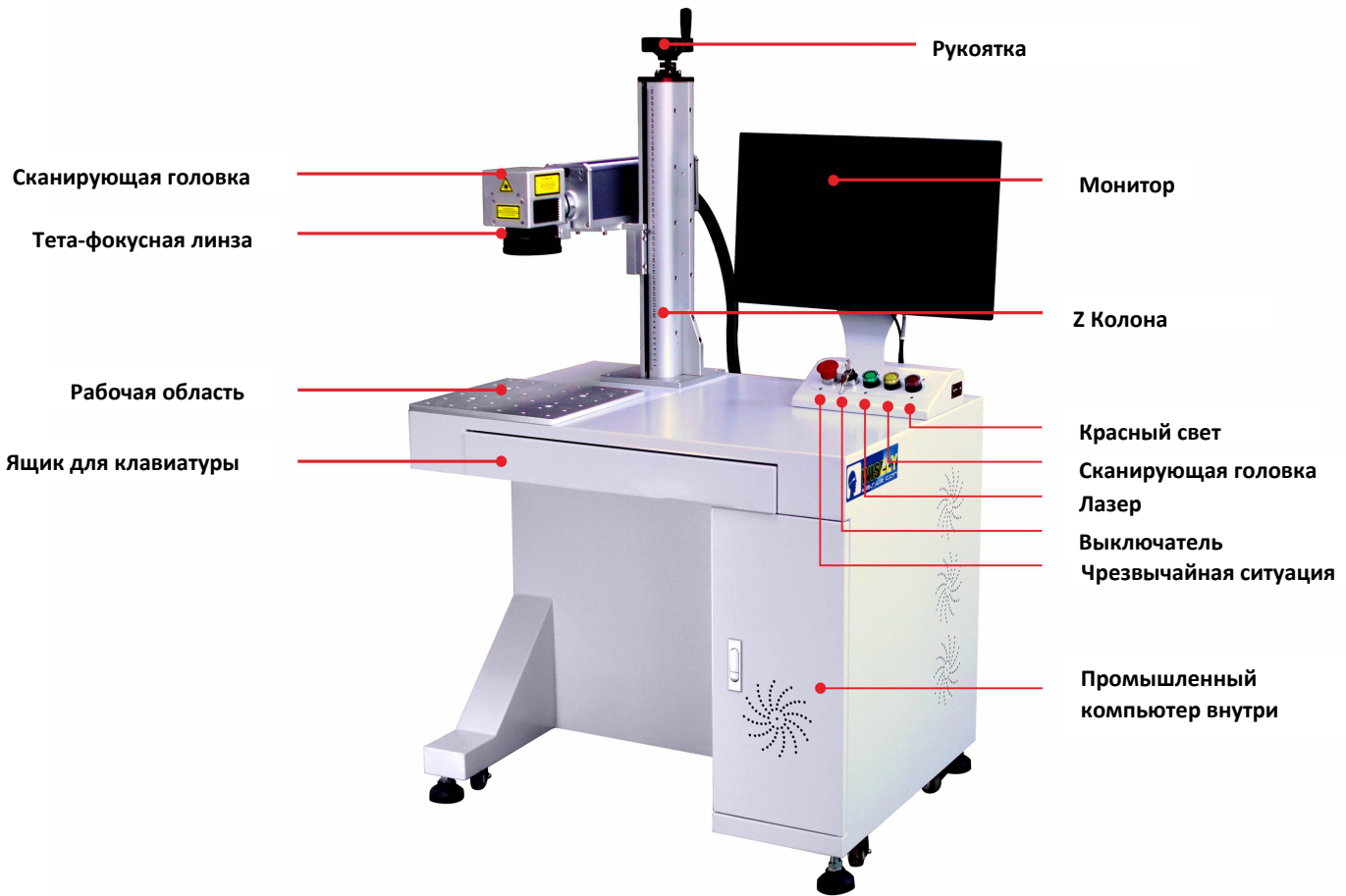
В течение 3 ~ 5 рабочих дней после получения вашего платежа.

Гарантия

Гарантийный срок на всю машину составляет 24 месяца с даты изготовления.

Подготовка

1 ~ 3 рабочих дня бесплатно на заводе. За рубежом обучение доступно, покупатель может обсудить детали с мудрым продавцом.



Преимущества

- 1) Открыть рабочий стол, легко подавать и выгружать материал, может работать с индивидуальной системой автоматического соответствия.
- 2) Принять источник серии QE лазерный источник, превосходный лазерный луч, стабильную работу и высокую надежность.
- 3) Машина может работать со всеми металлическими материалами и некоторыми неметаллическими материалами, золото, серебро, медь, нержавеющая сталь, алюминий, АБС, акрил, ПВХ и т. Д.

Основные конфигурации

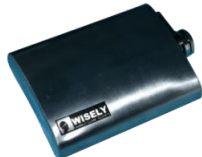
	<p>1. Лазерный источник Raucus QE Качество луча M2 <1,5. Средняя стабильность питания $\leq \pm 1,5\%$ в течение 8 часов. Долгий срок службы более 100 000 часов.</p>		<p>4. Тайвань MW источник питания Известный тайваньский Mean Well лазерный блок питания. Высокое качество обеспечивает его стабильную работу и длительный срок службы.</p>
	<p>2. Система управления и программное обеспечение Оригинальный контроллер BJJCZ, со стабильной производительностью и высокой надежностью. EZCAD прост в эксплуатации, с высокой совместимостью, может поддерживать различные файлы, PLT, BMP, JPG, DXF, AI и т. Д.</p>		<p>5. WISELY F-тета линза Лучший бренд WISELY F-тета линза. Малогабаритное фокусное пятно, отличный эффект маркировки, низкое потребление и высокая стабильность.</p>
	<p>3. WISELY Сканирующая головка Сканер, разработанный специально для лазерной маркировки. Высокая серия, его скорость до 7000 мм / с, высокая точность, низкотемпературный дрейф и высокая стабильность.</p>		<p>6. Промышленный компьютер и монитор DELL Английская ОС W8 / 10 + процессор Intel i5 + 4G Kingston / хранилище ADATA + 120G Kingston SSD + материнская плата Asus + DVD-привод Asus + клавиатура и мышь LOGI + монитор DELL.</p>

Галерея образцов



Корпус часов

Черная нержавеющая маркировка и QR-код



Автозапчасти

Подшипники и шестерни и автомобильные вывески



Ювелирная гравировка и резка

Серебряное кольцо и золотой браслет



Фотографии маркировки

304# Тупой-лицо нержавеющая сталь & Покрыло нержавеющей сталь

И более



Медная и нержавеющая глубокая гравировка

Глубокая гравировка и резка серебра и алюминия

Маркировка аппаратных средств



Маркировка меди и латуни

Маркировка медалей

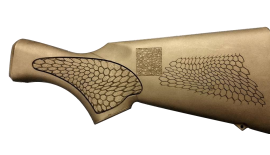
Электронная сигарета-портсигар



Маркировка на шильдике

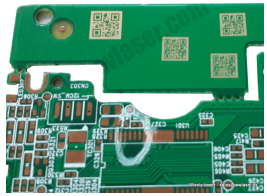
Повседневные нужды

Ручка и чашки и бутылка

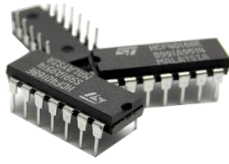


Маркировка огнестрельного оружия и гравировка

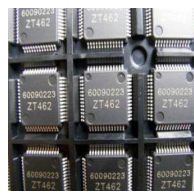
Нержавеющая и углеродистая сталь, хромированная сталь и полимер PMAG



Электронные компоненты



Резисторы и конденсаторы и чипы



Неметаллические материалы

ABS (черный / белый)

Акрил (черный)

Пластик

ПВХ

Полиэтилен

РЕЕК(белый)

Углеродное волокно

Керамика

Макролон

Нейлон

Кожа

Резинка

Дерево (Окрашено)

И более



Компьютерная клавиатура



Маркировка мыши



компьютер



Окрашенная пластиковая прозрачная маркировка



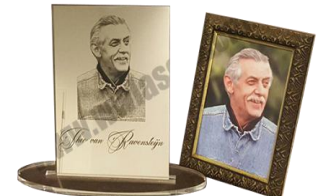
Маркировка из окрашенного стекла



Окрашенный акрил



Тонер-картридж и камера



Зеркальная работа



Животная ушная бирка и пластиковая печать



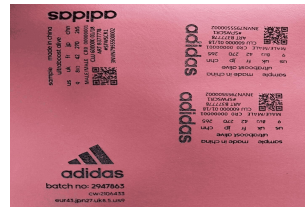
Светодиодное освещение и адаптер



Внешний аккумулятор



Маркировка керамики



Искусственная кожа



Автоматизация Волоконного Лазерного маркера

	<p>1. Конвейер для системы маркировки подшипников Машина оснащена комплектом конвейера, скорость трансмиссии легко регулируется, а положение цилиндра можно регулировать в зависимости от продукта.</p>		<p>6. Двойная конвейерная система маркировки подшипников Эта машина оснащена двумя комплектами конвейеров, предназначенными для массивной маркировки подшипников или аналогичных объектов. Два конвейера могут выполнять двойную маркировку, попеременно подавать и выгружать, что хорошо для повышения эффективности обработки.</p>
	<p>2. Авто 1D перемещение стола Есть две рабочие станции, и на каждую рабочую станцию можно установить один прибор. Станции поочередно работают для выполнения повторяющихся действий, таких как загрузка, маркировка, перемещение, разгрузка, могут расходовать рабочую площадь, экономить время и снижать трудозатраты.</p>		<p>7. Система маркировки линейки Эта автоматическая система длиной 4000 мм специально разработана для маркировки линейки из алюминия, латуни и нержавеющей стали, используемой для нефтяных компаний и АЗС. Это также хорошо для маркировки других длинномерных изделий.</p>
	<p>3. Система автоматической подачи Машина оснащена контроллером PLC, системой привода двигателя и системой передачи с линейной направляющей. Роботизированная рука автоматизирует подачу и разгрузку, подходит для фирменной таблички электроники, продуктов питания, напитков, небольших подарков и так далее.</p>		<p>8. Система автофокуса Эта автофокусировка позволяет легко осуществлять автофокусировку на материалах различной толщины, что является прекрасной альтернативой ручной фокусировке, датчик обладает характеристиками высокой точности определения, точного расстояния тестирования, быстрой обратной связи.</p>
	<p>4. Поворотный для лампы и LED Вращающийся стол оснащен высокоточным двигателем DD, предназначенным для маркировки светодиодов или подобных объектов. 8 рабочих поршней, объединяющих маркировку и тестирование, способствуют высокой эффективности производственной линии.</p>		<p>9. Система маркировки пером Вращение оснащено несколькими канавками и, подходящими для пера, аналогичными маркировками цилиндров. Это хорошо для высокоэффективной маркировки, экономии времени и снижения затрат.</p>
	<p>5. Система автоматической маркировки медалей Автоматизация с 6 поршнями с камерой CCD, хороша для маркировки партий медалей. Автоматика оснащена ПЛК, программным обеспечением управления, системой шагового привода. может улучшить эффективность маркировки машины, снизить трудозатраты.</p>		<p>10. Система автоматической маркировки медалей 1-поршневая автоматика с ПЗС-камерой, подходит для маркировки партий медалей. Автоматика оснащена ПЛК, программным обеспечением управления, системой шагового привода. может улучшить эффективность маркировки машины, снизить трудозатраты.</p>

Добро пожаловать, чтобы проконсультироваться о других автоматических лазерных станках ...

www.wiselylaser.com